

「こども **夢** プロジェクト」参加のみなさまへ

神戸ひかりの祭典

ルミナリエ あんないじょう ご案内状

平成 23 年 ●
12 月 10 日 (土)
～ 11 日 (日)

参加者
50 名

宮城県名取市内在住 小中学生
45 名

東北福祉大学 学生
5 名



神戸ルミナリエ

【12/10 (土)】

集合 6:30 JR 名取駅 (詳細は後日連絡)

8:00 JAL にて大阪伊丹空港へ

9:20 大阪伊丹空港着 JAL 施設見学

神戸へバスで移動

(神戸学院大学 学生がご案内)

11:30 神戸市北区「しあわせの村」

<昼食> バスで移動

15:00 鉄人 28 号見学

記念写真



【12/10 (土)】

17:00 ルミナリエ会場着 見学

19:00 バスで移動

19:30 「しあわせの村」で夕食

21:00 ジングル温泉 入浴

22:00 就寝



【12/11 (日)】

7:00 起床 8:00 朝食

10:00 バスで移動 神戸港メリケン波止場

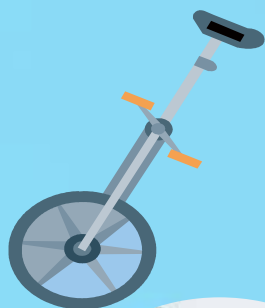
11:00～12:00 神戸港クルーズ案内

12:30～南京町 <昼食> バスで移動

14:30～16:00 ヴィッセル神戸の選手とサッカー教室&一輪車教室

18:00～バスで大阪伊丹空港へ JAL にて仙台空港へ

21:00 仙台空港着 名取駅から仮設住宅へタクシーで帰宅予定



鉄人 28 号

主催：NPO 神戸の絆 2005

協賛：神戸市 P&G (プロクター・アンド・ギャンブル日本支社)

協力：名取市社会福祉協議会 JAL (日本航空)

しあわせの村 社団法人神戸港振興協会

ヴィッセル神戸 日本旅行

株式会社スクア・ファーイースト

東北福祉大学 神戸学院大学